



## パークスクエア岡本

東灘区西岡本2丁目

価格 **5,880**万円

■専有面積/80.46㎡(壁芯)

■テラス面積/16.00㎡、専用庭/24.00㎡

■外観写真



## 初広告！新情報です！

ご見学をご希望される場合、お気軽にお問合せ下さい。



◆JR東海道本線「住吉」駅徒歩10分  
 ◆阪急電鉄神戸線「岡本」駅徒歩15分  
 ◆平成15年2月建築！  
 ◆ペット飼育可能！（規約制限有り）  
 ◆1階部分のお部屋・専用庭付きです！  
 ◆天井高のあるリビング・ダイニング  
 ◆浴室は1418サイズ（窓有り）  
 ◆独立型キッチン（床下収納庫有り）

【学区区】 本山第二小学校・本山中学校

- 管理人24時間常駐
- 365日24時間ゴミ出し可能
- 住人専用コンビニ有り
- コンシェルズサービス有り
- ゲストルーム・パーティールーム有り

- 【周辺環境】
- ・本山第二小学校 徒歩4分
  - ・本山中学校 徒歩5分
  - ・いかりスーパー 徒歩5分
  - ・東灘区役所 徒歩7分

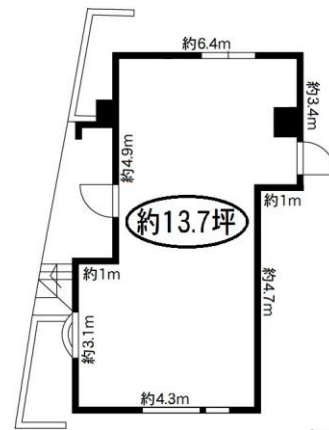
●神戸市東灘区西岡本2丁目●JR東海道本線「住吉」駅より徒歩10分●鉄筋コンクリート・鉄骨造陸屋根地下1階付14階建●土地権利/所有権●管理費/月額10,946円●修繕積立金/月額10,840円●その他:専用庭使用料/月額600円●駐車場/空有り(月額12,000円~20,000円)●築年月/平成15年2月●全部委託管理(常勤)●現況/空家●引渡日/ご相談●取引態様/仲介

## 賃貸物件コーナー(店舗・事務所)

甲南マンション 1階  
 東灘区住吉本町2丁目

月額賃料 **10**(税別)万円 ■使用部分面積 45.44㎡

■外観写真



- ◆JR神戸線「住吉」駅より徒歩6分
- ◆西側幅員約13mの公道に面します。
- ◆1階部分・現況は事務所仕様です！
- ◆業種はご相談下さい(但し、飲食店は不可)
- ◆美容室・花屋さん・オフィス等いかがでしょうか？

●神戸市東灘区住吉本町2丁目●JR神戸線「住吉」駅より徒歩6分●鉄筋コンクリート造陸屋根4階建●昭和47年3月築●管理費/賃料に含む●敷金3ヶ月・礼金3ヶ月●現況/空室●引渡日/即日可能●当社指定の火災保険・家賃保証会社へ加入●仲介

住まいを通じて生涯のお付き合い



(社)兵庫県宅地建物取引業協会会員 兵庫県知事免許(8)8991号

# 有限会社 五大ホーム

〒654-0102 神戸市須磨区東白川台4丁目23番地の1

☎(078)

# 742-2266

社団法人 近畿地区不動産公正取引協議会



お電話を頂ければスピーディーに無料査定致します

当社ホームページ <http://www.godai-home.jp/>