

即日案内会開催 ※オープンハウスではございません。お問合せ後、30分以内でご案内致します※

コージースクエア須磨白川台

価格 **1,080万円** ■専有面積/66.12㎡(壁芯)
■バルコニー面積/9.86㎡



【機械式駐車場空有り】
・上段(高さ2000mmまで)／月額11,000円
・中段(高さ2000mmまで)／月額11,000円
・下段(高さ1550mmまで)／月額10,000円

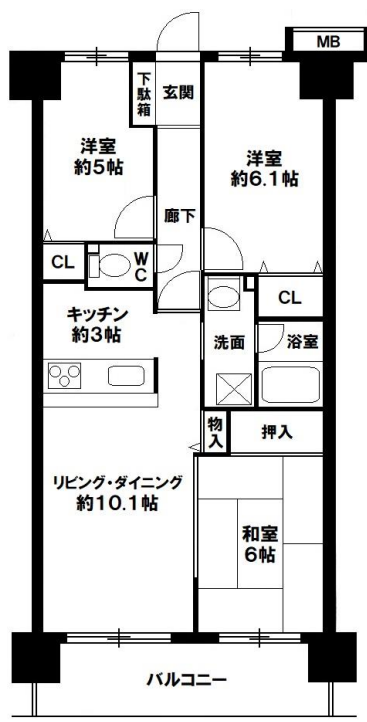
◇住宅ローン返済例◇

1,080万円借入・20年返済の場合
変動金利0.625% (1.85%金利優遇)

毎月 **約47,882円**

(都市銀行、令和1年10月の金利)

◆平成9年9月建築のマンション
◆南向き、陽当り・通風良好!
◆1階部分・最上階のお部屋
◆バルコニーから眺望有ります
(明石海峡大橋が望めます)



■現地案内図(神戸市須磨区白川台5丁目7-4 1106号室)



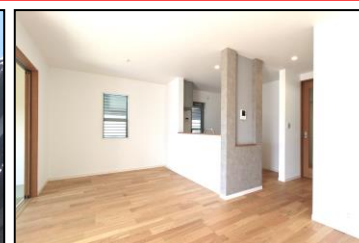
●神戸市須磨区白川台5丁目7-4●神戸市営地下鉄線「名谷」駅よりバス10分「白川台」バス停徒歩5分●RC造陸屋根1階建の11階部分●平成9年9月築●管理費/月額6,940円●修繕積立金/月額6,571円●駐車場/空有り(月額10,000円～)●管理形態/全部委託管理●現況/空家●引渡日/即日可能●仲介

新築一戸建

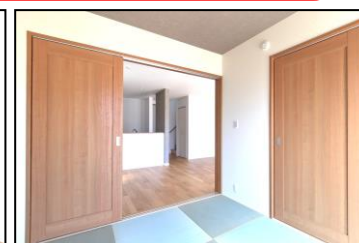
須磨区北落合5丁目

価格 **3,580万円** (税込)

■土地面積/142.05㎡(42.97坪)●建物面積/約102.87㎡(31.11坪)



LDK(カウンターキッチン)



和室4.5帖(琉球畳調)



2階洋室7帖(書斎2帖)



玄関廻り

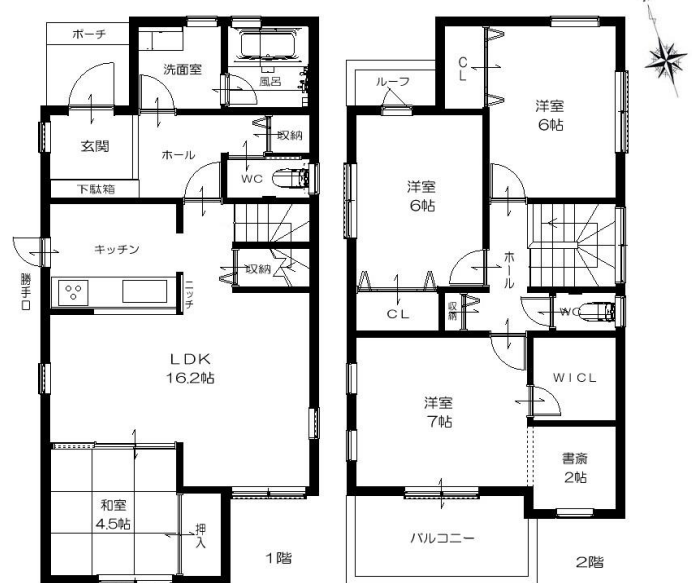
浴室

**駐車場
2台分**

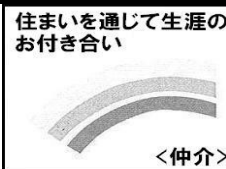
**南側雑段につき
眺望有り**

- 【主な仕様内容】
- ♪「フラット35S」省エネ適合住宅
 - ♪エコジョーズ給湯器
 - ♪大容量深型食器洗い乾燥機付きシステムキッチン
 - ♪乾燥暖房機付ユニットバス
 - ♪メタルシャワーヘッド
 - ♪大型洗面化粧台(ワイド900)
 - ♪Low-Eペアガラス など

(学校区)松尾小学校/白川台中学校



●神戸市須磨区北落合5丁目●市営地下鉄線「名谷」駅よりバス約10分「白川台1丁目」停より徒歩約7分●木造ガルバリウム鋼板葺2階建●土地権利/所有権●地目/宅地●駐車場/有り(2台分)●築年月/令和1年9月●引渡日/即入居可能●取引態様/仲介物件



(公社)兵庫県宅建物取引業協会会員 兵庫県知事免許(8)8991号

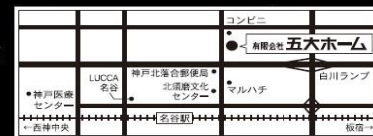
有限会社 五大ホーム

〒654-0103 神戸市須磨区白川台1丁目4番8号

☎(078)

794-5000

社団法人
近畿地区不動産公正取引協議会



お電話を頂ければ
スピーディーに
無料査定致します

当社ホームページ <http://www.godai-home.jp>