



五大ホーム

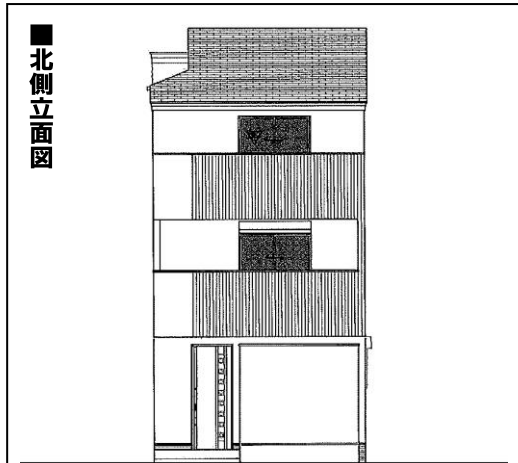
お近くの【新築一戸建】情報です！

新情報
初広告

新築一戸建・4LDK 長田区宮川町1丁目

価格 **3,180** (税込) 万円

■土地面積/65.58㎡(19.83坪)
■建物面積/99.42㎡(30.07坪)



地下鉄西神山手線
「長田」駅徒歩約5分

バルコニー2ヶ所
ロフト2ヶ所(3階洋室2部屋)

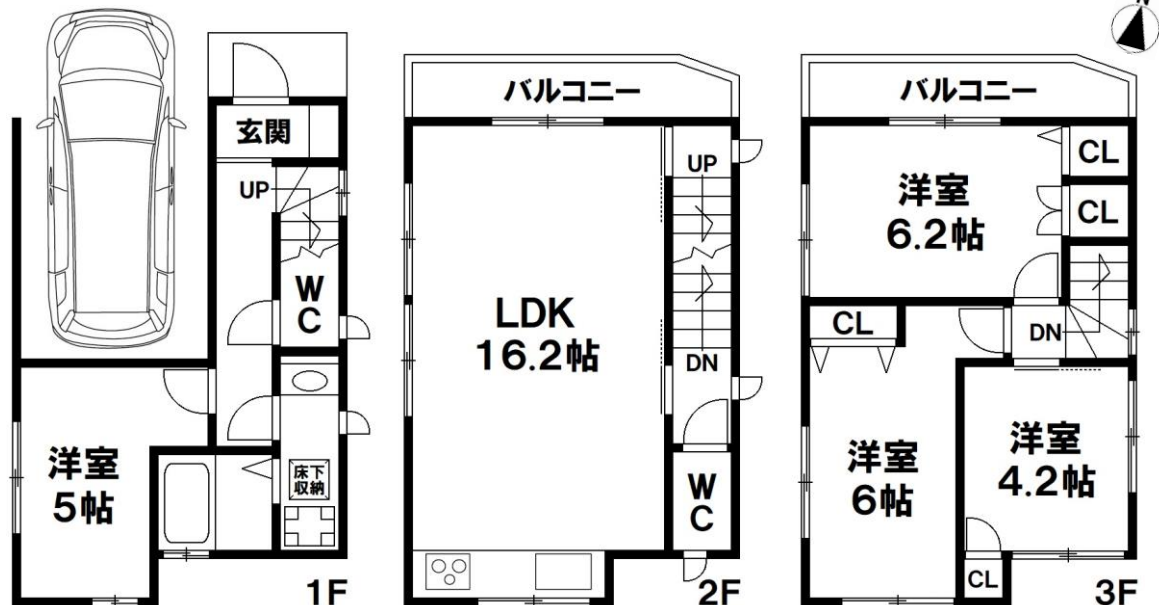
池田小学校 徒歩4分
西代中学校 徒歩11分

～オススメポイント～
着工前につき設備等の
カラーセレクト可能です！

【建物標準設備】

- 電気式床暖房(LDK)
- Takara 製システムキッチン
 - ・食器洗い乾燥機
 - ・ガラスストップコンロ
 - ・吊戸用昇降棚
- Takara 製システムバス
 - ・電気式浴室暖房乾燥機
- Takara 製洗面化粧台
- TOTO 製トイレ
- ピタットkey採用の玄関ドア
- Low-e 複層ガラス
- Panasonic 製の床・建具
- カラーモニター付インターホン
- ミラー付下駄箱 など

◇住宅ローン返済例◇
3,180万円借入・35年返済の場合
変動金利0.625% (1.85%金利優遇)
毎月約**84,316円**
(都市銀行、令和2年1月の金利)



■建築確認番号/第J19-20794号

●神戸市長田区宮川町1丁目●神戸市営地下鉄西神山手線「長田」駅徒歩5分●所有権●第1種中高層住居専用地域●建ぺい率/60%●容積率/200%●木造スレート葺3階建●私道負担/有り(上記土地面積に約8.83㎡含む)●セットバック部分約2.57㎡有り●上記建物面積に1階車庫部分面積約13.11㎡が含まれます●令和2年4月完成予定●引渡日/完成後●仲介

長田区の事業用地情報

売土地 長田区西丸山町2丁目

価格 **1,800** 万円 ■土地面積/1309㎡

土地面積は約395坪 神戸電鉄「丸山」駅徒歩8分
事業用地に最適です！(駐車場またはアパート用地)



上物(文化住宅)解体費用および
造成工事費用が必要となります。



土地面積
約395坪

●神戸市長田区西丸山町2丁目●神戸電鉄有馬線「丸山」駅徒歩8分●所有権●山林●市街化区域●第1種中高層住居専用地域●建ぺい率/60%●容積率/200%●現況/上物有り(文化住宅、木造2階建、延べ面積397.48㎡)●私道負担/有り●セットバックの必要有り●引渡日/ご相談●仲介

住まいを通じて生涯のお付き合い

(公社) 兵庫県宅地建物取引業協会会員 兵庫県知事免許(8) 8991号



有限会社 五大ホーム
〒654-0103 神戸市須磨区白川台1丁目4番8号

☎(078)

794-5000

社団法人 近畿地区不動産公正取引協議会



お電話を頂ければ
スピーディーに
無料査定致します

当社ホームページ <http://www.godai-home.jp>

※広告有効期限/令和2年1月末日まで