



五大ホームの不動産売却物件情報

五大ホーム | 検索

http://www.godai-home.jp

中古マンション・3LDK
須磨区白川台1丁目

価格 **398万円**

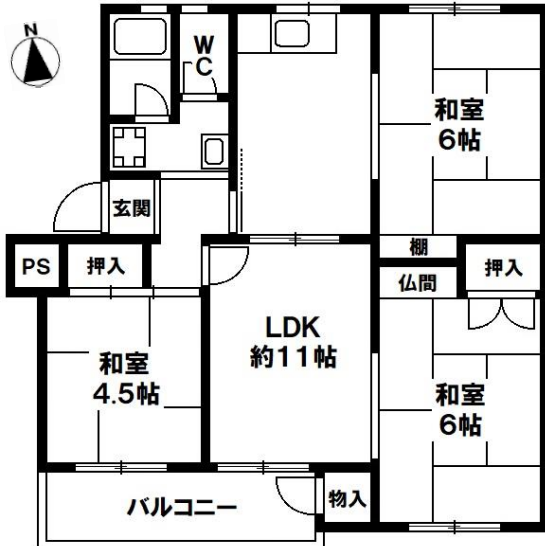
- 専有面積/62.05㎡(内法)
- バルコニー面積/6.00㎡

マンション名
白川台南住宅4号棟



初広告
新情報

〇〇〇〇〇〇
〇白川台1丁目バス徒歩1分
〇南向きバルコニー・日当り良好!
〇キッチン・浴室・トイレに窓有り
〇バルコニーに物入があります!



●神戸市須磨区白川台1丁目●神戸市西神山手線「名谷」駅よりバス8分「白川台1丁目」バス徒歩1分●所有権●鉄筋コンクリート造5階建●築年月/昭和50年2月築●管理費/月額1,000円、修繕積立金/月額9,000円●管理形態/全部委託管理●現況/居住中●引渡日/ご相談●仲介

中古マンション・3LDK
須磨区北落合6丁目

価格 **580万円**

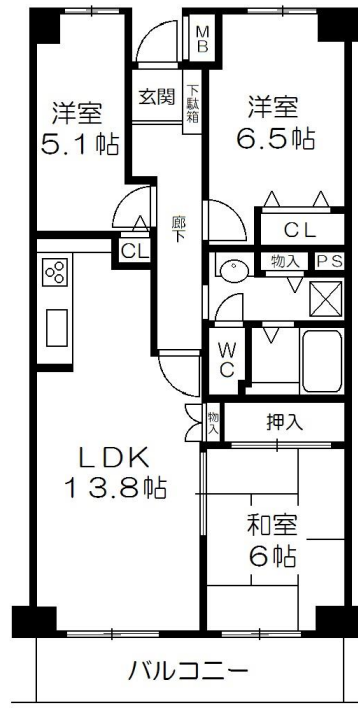
- 専有面積/71.00㎡(壁芯)
- バルコニー面積/9.00㎡

マンション名
須磨・名谷ハウス1号棟



初広告
新情報

- 〇11階建の2階部分
- 〇南向き、日当り良好です!
- 〇エレベーター完備
- 〇ペット飼育可能です!
(管理規約の制限有り)



室内はリフォームが必要で、中古物件を購入し、ご自身にてリフォームされたい方へおすすめ!

●神戸市須磨区北落合6丁目●神戸市西神山手線「名谷」駅よりバス10分「白川台」バス徒歩6分●所有権●鉄骨鉄筋コンクリート造11階建●築年月/昭和59年8月築●管理費/月額6,700円、修繕積立金/月額13,030円、棟別修繕費/月額490円、組合費/月額200円●管理形態/全部委託管理●現況/空家●引渡日/ご相談●仲介

中古一戸建・6LDK
須磨区東白川台3丁目

価格 **1,500万円**

- 土地面積/151.25㎡
- 建物面積/146.22㎡



建替え用地としても
ご検討下さい!



〇〇〇〇〇〇
〇西側は道路幅員約6m
〇南側は道路幅員約4.5m
〇前面道路幅員約6m
〇敷地面積は約45坪
〇東白川台バス徒歩5分
〇敷地の角地です!



●神戸市須磨区東白川台3丁目●神戸市西神山手線「名谷」駅よりバス12分「東白川台」バス徒歩5分●軽量鉄骨造瓦葺2階建●第1種低層住居専用地域●建ぺい率/50%●容積率/100%●所有権●宅地●駐車場/1台●私道負担/無し●築年月/昭和63年3月築●現況/空家●引渡日/ご相談●仲介

中古一戸建・4LDK
須磨区白川台2丁目

価格 **2,180万円(税込)**

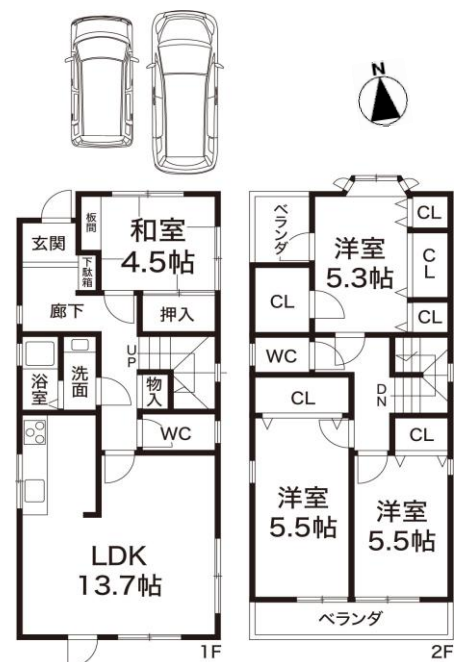
- 土地面積/113.70㎡
- 建物面積/98.81㎡



- 〇リフォーム済みの中古戸建
- 〇4LDK・収納豊富な間取り
- 〇1階南側にはテラスあり
- 〇駐車場2台有ります!
(普通車+軽自動車)

【令和2年11月リフォーム済】

- ・キッチン交換・洗面台交換
- ・ユニットバス交換・トイレ一式交換
- ・給湯器交換・インターホン交換
- ・照明取付・トイレ換気扇交換
- ・スイッチ類交換・網戸張替・畳表替え
- ・襖障子貼替・クロス貼替・CF貼替
- ・フローリング施工・ベランダ防水工事
- ・建具調整・ハウスクリーニング



●神戸市須磨区白川台2丁目●神戸市西神山手線「名谷」駅よりバス7分「白川台2丁目」バス徒歩3分●木造スレート葺2階建●第1種低層住居専用地域●建ぺい率/50%●容積率/100%●所有権●宅地●駐車場/2台(普通車+軽自動車)●私道負担/無し●築年月/平成7年2月築●現況/空家●引渡日/即日可能●仲介

住まいを通じて生涯のお付き合い

(公社)兵庫県宅地建物取引業協会会員 兵庫県知事免許(8)8991号



有限会社 五大ホーム

〒654-0103 神戸市須磨区白川台1丁目4番8号

☎(078)

794-5000

社団法人 近畿地区不動産公正取引協議会

〒654-0103	須磨区白川台1丁目4番8号
TEL	(078)794-5000
FAX	(078)794-5001
営業時間	10:00~18:00 (日・祭日)
駐車場	あり
バス	あり
エレベーター	あり
ペット飼育	可
その他	あり

お電話を頂ければスピーディーに無料査定致します

当社ホームページ <http://www.godai-home.jp>

※令和3年2月末日まで