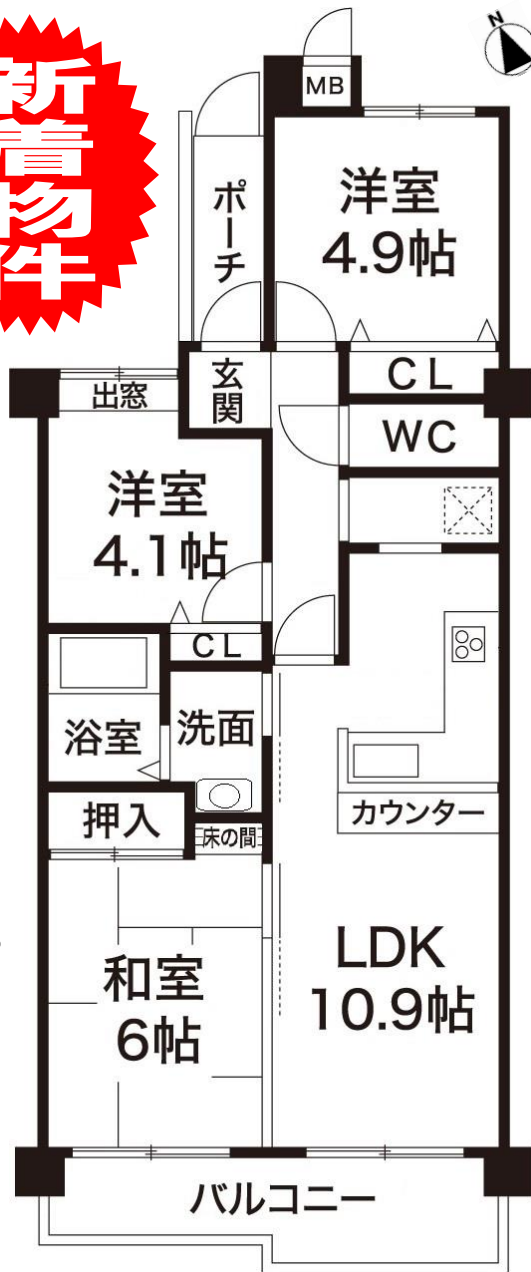


# 売中古マンション情報

グリーンコーポ夢野  
3LDK/3階部分  
価格 **640万円**

■専有面積:59.13m<sup>2</sup>(壁芯) バルコニー面積:10.55m<sup>2</sup>

**新着物件**



♪ 神戸電鉄線「長田」駅より徒歩約6分  
♪ バルコニーから海が望めます  
♪ 目の前には大丸山公園があり、建物が無い為、採光・通風・眺望が心地よいお部屋です

【学区】名倉小学校・丸山中学校

●神戸市長田区房王寺町3丁目6-12 ●神戸電鉄線「長田」駅より徒歩約6分 ●鉄筋コンクリート造陸屋根地下1階付6階建3階部分 ●土地権利/所有権 ●宅地 ●種類/居宅 ●管理費/月額8,000円 ●修繕積立金/月額9,600円 ●駐車場/現在空無し ●要確認 ●築年月/平成1年8月 ●現況/空家 ●引渡日/相談 ●取引態様/仲介物件

※室内はリフォームが必要です

## 【賃貸物件コーナー】

室内写真は当社ホームページにて掲載しております! → [五大ホーム | 検索 http://www.godai-home.jp](http://www.godai-home.jp)

西代通貸テラスハウス・3DK  
月額賃料 **7.2万円**



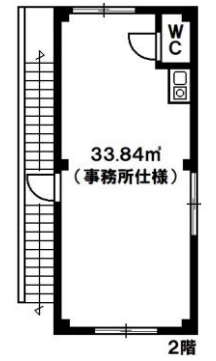
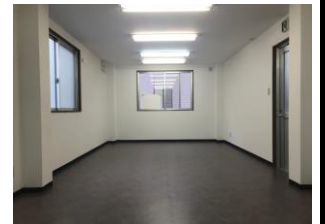
○3DKのお部屋です!  
○平家建のテラスハウス  
○南向きのため陽当たり良好!  
2WAYアクセス利用可能  
・山陽電鉄線「西代」駅  
・JR線「新長田」駅



●長田区西代通2丁目 ●敷金:2ヶ月・礼金:2ヶ月 ●使用面積/57.00m<sup>2</sup> ●木造平家建 ●平成4年4月築 ●火災保険/2万円(2年間) ●家賃保証会社加入要 ●仲介

貸店舗・事務所 東出ビル  
月額賃料 **8.5万円**

○JR線「新長田」駅徒歩2分  
○募集階は2階です!  
○現況は事務所仕様(即日営業可能です)



●長田区神楽町6丁目 ●敷金:1ヶ月・礼金:1ヶ月 ●使用面積/33.84m<sup>2</sup> ●鉄骨造3階建 ●平成16年7月築 ●火災保険加入用 ●家賃保証会社加入要 ●仲介

エステ・ネイルサロン、マッサージ・整体院等、業種はご相談下さい!

貸店舗・事務所 キクヤ第2ビル  
月額賃料 **14.08万円**



○平成19年築の医療ビル  
○南西角地、幹線道路に接面  
○募集階は3階部分です!



●長田区菅原通4丁目 ●敷金:3ヶ月・礼金:3ヶ月 ●使用面積/60.76m<sup>2</sup> ●鉄骨造3階建 ●平成19年8月築 ●火災保険加入用 ●家賃保証会社加入要 ●仲介

## 売却物件大募集!

賃貸募集や管理もご相談下さい。

- ✓売却か賃貸かでお悩みの方
- ✓利用しない空き地を所有している方
- ✓複数の不動産を所有し処分に困っている方
- ✓ローン返済が困難で急いで売却したい方
- ✓相続したけど現金化したい方
- ✓自宅の住み替えをお考えの方 など

不動産のご売却をお考えの方へ...  
この機会に是非一度ご相談下さい!

不動産売買・賃貸・管理は  
創業36年の五大ホームまで  
**☎0120-511-323**

住まいを通じて生涯のお付き合い



(公社)兵庫県宅地建物取引業協会会員 兵庫県知事免許(8)8991号

**有限会社 五大ホーム**

〒654-0103 神戸市須磨区白川台1丁目4番8号

☎(078) **794-5000**

社団法人 近畿地区不動産公正取引協議会



お電話を頂ければスピーディーに無料査定致します

当社ホームページ <http://www.godai-home.jp>