



# オープンハウス開催！ 2月11日(日曜日) 時間/12時から16時まで

新築未入居住宅

養老町3丁目

地下鉄西神山手線「板宿」駅

価格 **3,480** (税込) 万円

■土地面積: 52.90㎡(16.00坪)  
■建物面積: 112.23㎡(33.94坪)

【学区区】板宿小学校・飛松中学校

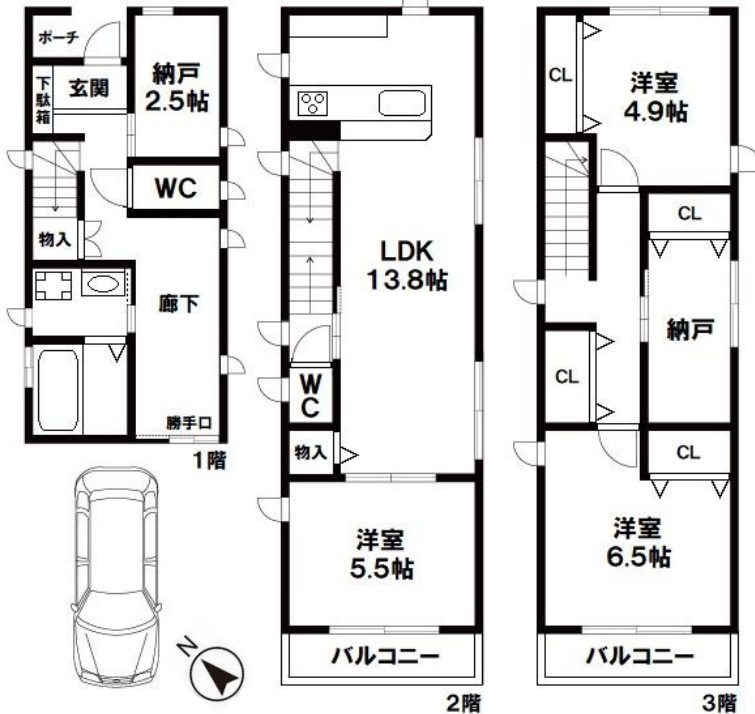
※現地案内図(神戸市須磨区養老町3丁目3-3)



- 2WAYアクセス可能です！
- ・山陽電鉄本線「板宿」駅
- ・地下鉄西神山手線「板宿」駅
- 両面道路に接面(南西・北東)
- 南西向きのバルコニー(2・3階)
- 駐車スペース1台(車種による)

### 物件ポイント

- ・照明器具、オーダーカーテン取付け
- ・1階と3階に納戸があり、豊富な収納力
- ・1階廊下部分にカウンターを設置
- ・対面式キッチンには食器洗乾燥機付き
- ・浴室には浴室換気乾燥機とTV付きです

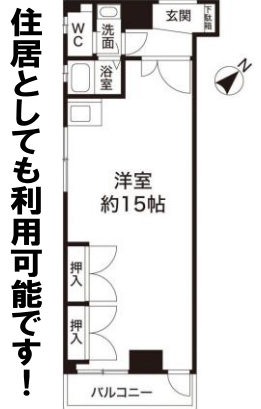


●神戸市須磨区養老町3丁目3-3 ●神戸市西神山手線「板宿」駅より徒歩約8分 ●木造3階建 ●土地権利/所有権 ●第1種住居地域 ●建ぺい率/60% ●容積率/200% ●私道負担/有り(約7.55㎡) ●駐車場/1台有り(車両サイズは現地でご確認下さい) ●築年月/令和4年4月 ●現況/完成済み ●引渡日/即日可能 ●取引態様/仲介

## 賃貸物件コーナー

貸事務所  
グランドシャトー板宿Ⅱ  
月額賃料 **5.83** (税込) 万円  
■使用部分面積/37.39㎡

- 山陽電鉄・地下鉄「板宿」駅徒歩約3分
- 板宿商店街がすぐ目の前
- 業種制限有ります(要相談)
- 2階部分です



●神戸市須磨区飛松町3丁目5-2 ●山陽電鉄本線「板宿」駅より徒歩3分 ●敷金/なし ●礼金/64,130円 ●共益費/月額5,500円 ●鉄筋コンクリート造9階建の2階部分 ●昭和61年12月築 ●火災保険・家賃債務保証会社へ加入が必要です ●現況/空室 ●引渡日/即日可能 ●取引態様/仲介

不動産売却をお考えの方へ

土地 戸建 マンション

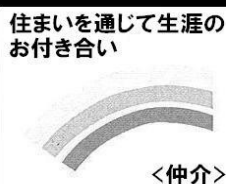
## 【不動産売却】なら 五大ホームにお任せ下さい！

物件が大変不足している今こそ、高値で売却できるチャンスです。ご相談は地域密着・創業39年の当店へ是非一度お声掛け下さい。

- ～このようなお悩みありませんか？～
- ✓売却が賃貸かでお悩みの方
- ✓利用しない空き地を所有している方
- ✓複数の不動産を所有し処分にお困りの方
- ✓ローン返済が困難で急いで売却したい方
- ✓相続したけど現金化したい方
- ✓自宅の住み替えをお考えの方 など

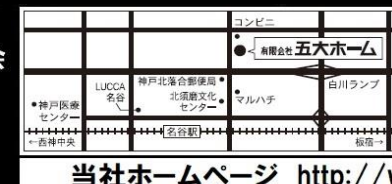
—当社の営業方針—  
出来る限りお客様の意向に寄り添って売却実現に向けての販売活動を行います。他社不動産会社よりも高値での売却を目指し、その結果、お客様にもご好評頂いております。

フリーダイヤル  
**☎ 0120-511-323**



(公社)兵庫県宅建物取引業協会会員 兵庫県知事免許(9)8991号  
**有限会社 五大ホーム**  
〒654-0103 神戸市須磨区白川台1丁目4番8号

☎ (078) **794-5000**  
社団法人 近畿地区不動産公正取引協議会



お電話を頂ければ  
スピーディーに  
無料査定致します

当社ホームページ <http://www.godai-home.jp>