

中古一戸建  
須磨区東白川台3丁目

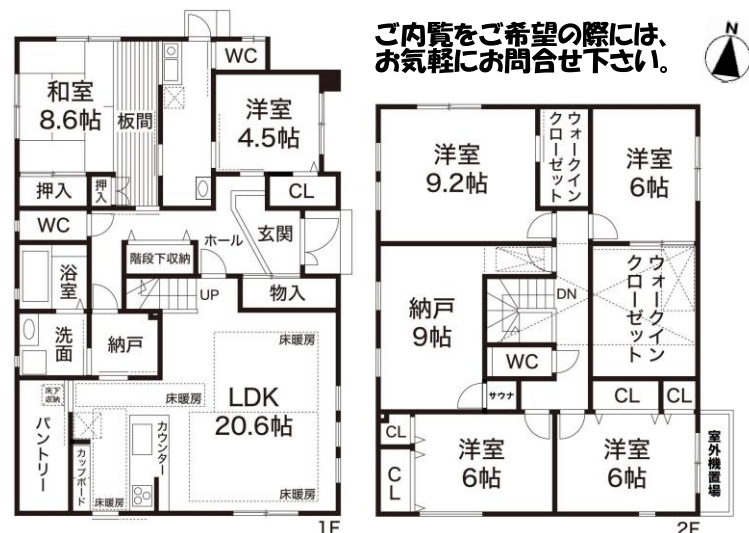
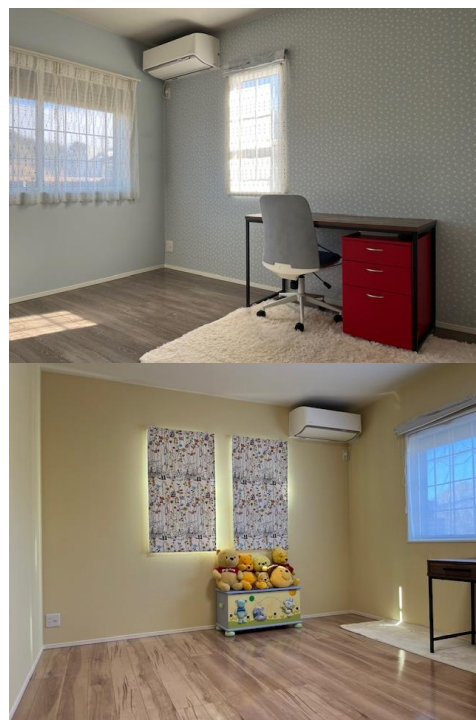
価格 **6,780**万円

■土地面積/192.26㎡  
■建物面積/189.21㎡



- 令和3年5月建築、売主様こだわりの注文建築です!
- 北東角地、敷地面積約58坪、6SSLDKK+2WICのお家
- 2世帯住宅としてご利用可能です!(1階にキッチンが2ヶ所)
- 並列駐車場2台(カーポート付)、跳ね上げ式の電動ゲート付
- 浴槽はミラバスを採用
- 浴室暖房換気乾燥機付き(ミストサウナ機能有り)

- ペニンシュラキッチン(食器洗乾燥機付)
- トイレは1階に2ヶ所、2階に1ヶ所(3ヶ所の内、タンクレストイレが2ヶ所)
- 床暖房14ヶ所、太陽光パネルを完備
- パントリー、屋根裏収納庫、サウナも完備!
- ペットも自由に出入りできる建具ドア(2階各居室)



●神戸市須磨区東白川台3丁目●神戸市営地下鉄線「名谷」駅バス12分「東白川台」バス停徒歩7分●所有権●第1種低層住居専用地域●建ぺい率/50%●容積率/100%●その他法令上の制限/第1種高度地区、宅地造成工事規制区域、敷地面積の最低限度(100㎡)●現況/居住中●引渡日/ご相談●仲介

新規物件コーナー

中古マンション  
須磨区北落合6丁目  
価格 **1,580**万円  
■専有面積/112.90㎡(壁芯)  
■バルコニー面積/14.24㎡

初広告です!



【学校区】  
白川小学校・白川台中学校  
●神戸市須磨区北落合6丁目●神戸市西神山手線「名谷」駅よりバス10分「白川台」バス停徒歩5分●所有権●鉄骨鉄筋コンクリート造陸屋根地下1階付14階建●築年月/平成4年6月築●管理費/月額14,680円、修繕積立金/月額27,100円●駐車場/空有り(月額12,000円)●管理形態/全部委託管理●現況/居住中●引渡日/ご相談●仲介

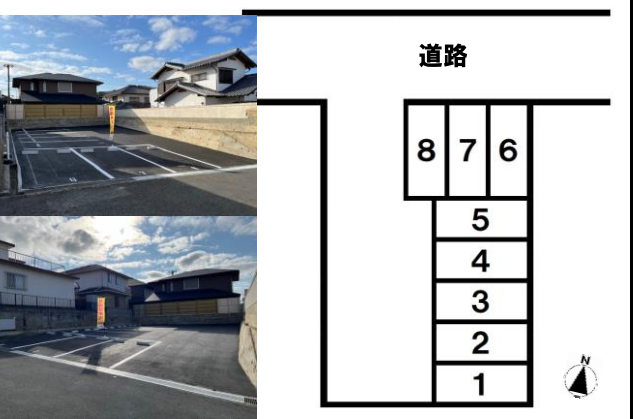
マンション名  
**シーアイマンション須磨エクシード**

- 専有面積ゆったい112㎡ 4LDKのお部屋です!
- 14階建の6階部分
- 東南の角部屋です!
- バルコニー4ヶ所
- 大きな物置部屋付き!
- 令和3年7月 室内全面リフォーム済み



- 過去の改装内容
- システムキッチン交換
- タッチレス水栓
- 食器洗乾燥機付
- システムバス交換
- 洗面化粧台交換
- 浴室暖房換気乾燥機付
- トイレ交換
- 全室クロス張替え
- 床フローリング張替え
- 洗面室・トイレの床張替え
- 畳新調・襖張替え など

月極駐車場  
須磨区竜が台7丁目  
月額 **1.25**万円(税別)  
NSパーキング竜が台  
●令和6年2月新規オープン  
●全8区画の月極駐車場  
●アスファルト舗装済み  
●インボイス発行可能です!



●神戸市須磨区竜が台7丁目8-13●神戸市西神山手線「名谷」駅より徒歩約9分●敷金2ヶ月●自動車保管場所使用承諾証明書発行費用/1万円●利用可能日/即日可能●仲介

**売却物件大募集!**  
賃貸募集や管理もご相談下さい。

- ✓売却か賃貸かでお悩みの方
- ✓利用しない空き地を所有している方
- ✓複数の不動産を所有し処分に困っている方
- ✓ローン返済が困難で急いで売却したい方
- ✓相続したけど現金化したい方
- ✓自宅の住み替えをお考えの方 など

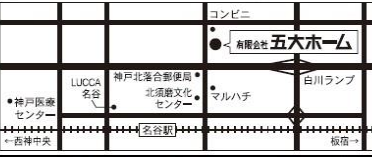
不動産のご売却をお考えの方へ...  
この機会に是非一度ご相談下さい!

不動産売買・賃貸・管理は  
創業39年の五大ホームまで  
☎ 0120-511-323

住まいを通じて生涯のお付き合い  
＜仲介＞

(公社)兵庫県宅地建物取引業協会会員 兵庫県知事免許(9)8991号  
**有限会社 五大ホーム**  
〒654-0103 神戸市須磨区白川台1丁目4番8号

☎ (078) 794-5000  
社団法人 近畿地区不動産公正取引協議会



お電話を頂ければ  
スピーディーに  
無料査定致します

当社ホームページ http://www.godai-home.jp

※広告有効期限/令和5年2月末日